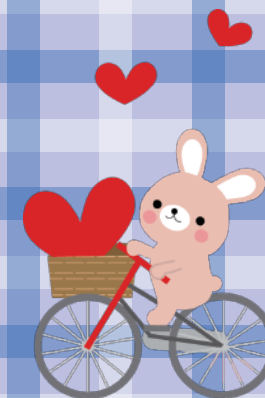


## りふお～む実績 PICK UP !

乗るは楽し、放置は悲し

共用部の定期清掃も入れているけれど、なんだかごちゃついている…ということはありませんか？  
壊れてしまった自転車がそのまま置きっぱなし、持ち主不明の乗り捨てられた自転車が aumentando…  
意外と自転車置き場がスッキリしないことってあるんです！

林間商事では居住者に告知後、不要と思われる自転車の処分作業も行っております。



### ☆自転車整理の方法☆

ごちゃついた自転車置き場  
スッキリさせましょう！！

(※イメージ画像)



①各居住者に自転車整理を行う旨の文書を配布します。

②自転車置き場にある全ての自転車・バイクのハンドル左側にピンクのテープを貼ります。

(画像②)

※普段お使いの方には剥がしてもらいます

③1ヶ月後にピンクのテープが貼ったままの車両のハンドル右側に青いテープを貼ります。

(画像③)

④その1ヶ月後に両方ともテープが貼られている車両を撤去処分致します。



★自転車は撤去台数により金額を算出します。  
尚、左記の通り実施に二ヶ月半ほど要します。  
(バイク処分につきましては別途料金となります)